

西条市

## おばあちゃん家みたいな ゆったり広々としたカフェ

テーブル席と座卓席があり、  
赤ちゃんから大人までのんびり  
りとくつろげます。  
団体の予約もできるので、ママ会  
にいかがですか？



マイタウスタッフ 田窪



■ Data  
住 西条市朝日市780-7  
営 10:00~19:00  
休 火曜日 P 有(10台)  
☎080-5669-2191

LUNCH

### Café Pilz (カフェピルツ)

日替わりランチ 850円(税込)

食材は全て西条で採れたものを使っています。  
季節野菜を中心としたメニューで、ほっこりした  
味付けにしています。お米はその日に精米したも  
のを土鍋で炊いています。



## 看板と背の高い木が目印！ じっくり楽しめるカフェ

手作りの家具やアンティーク  
なランプが並び、温かい雰囲気  
です。リラックスして落ち  
着けるので、平日のママ会な  
どにぴったり！



マイタウスタッフ 友澤



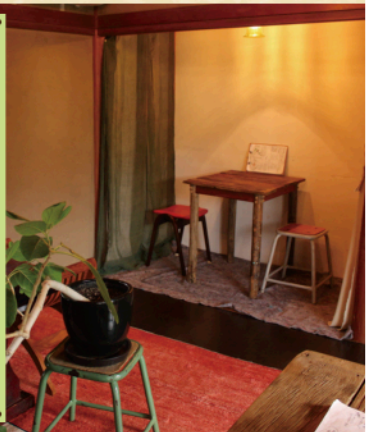
■ Data  
住 西条市野々市84-1  
営 9:00~21:00(L.O20:15)  
休 日・月曜日 P 有(7~8台)  
☎0897-47-5802

LUNCH

### n o 1 (のいち)

アジアランチ(月替わり) 1,100円(税込)

アジア料理が気軽に食べられ、自家栽培の野菜  
や、添加物なしの調味料を使っている健康にも味  
にもこだわりの逸品♪月替わりメニューで、様々  
な料理が楽しめます！



## グランメール こだわりのお菓子

旬の母と相性抜群の小豆ク  
リーム、生クリームとカスタード  
クリームをもちもちの栗皮で包  
み込みました。絶妙なバランス  
がクセになる、毎年大人気の  
期間限定スイーツです。



いちご生大福  
270円(税込)



試作を繰り返して素材の味を  
引き出すことにこだわった焼き  
ドーナツ。アーモンドパンナ、レ  
モン、抹茶、チョコレート、メ  
ープル、母の6種類のフレ  
バーをお楽しみいただけます。

焼きドーナツ  
各250円(税込)

記念日ケーキなどのご予約も承っておりますので、  
お気軽にご連絡ください。



パティスリー グランメール  
西条市三津屋南11-20  
営 9:30~19:00 休/水曜日  
☎0898-64-0781



## 農家だからこそできること 農家にしかできないものづくり

カフェ  
リニコ  
ス  
アル  
クス

広々としたハウスの中で  
ゆったりと旬の果物や  
ソフトクリームを味わえます♪

もぎたていちご  
ソフトクリーム

手焼きワッフルコーン  
400円  
カップ 350円

大人気!

【ぶどう】8~9月 【いちご狩り】1月中旬~5月末

### ゆきもと農園

☎090-9552-9788  
営業時間:10時~17時 定休日:月曜日  
西条市丹原町池田1805-1(丹原保育所前)

