

重松建設株式会社
9/30 [SAT]・10/1 [SUN]
 10:00 ▶ 17:00 今治市辻堂
 ■平日見学希望の方は、お問い合わせください。
 ■事前にご予約いただければ、2時までご案内可能です。



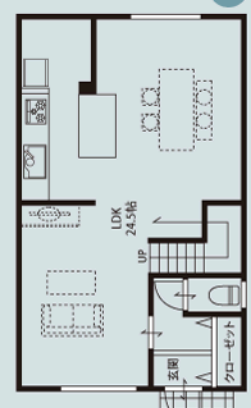
今治初

MODEL HOUSE OPEN!



KUROMUKU KITCHEN

黒の鉄×無垢の木というどっておき。



- 1階床面積 / 49.68㎡ (15.02坪)
- 敷地面積 / 165.30㎡ (50.00坪)
- 2階床面積 / 46.37㎡ (14.02坪)
- 延床面積 / 96.05㎡ (29.05坪)
- 建築面積 / 49.68㎡ (15.02坪)

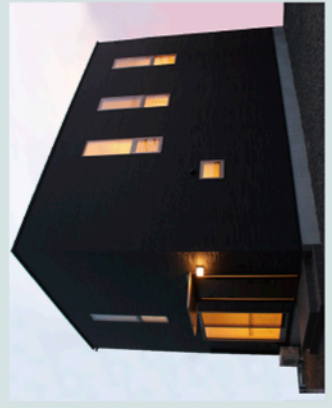


高性能 + デザイン + 住まい方 本物の木の家

見学会当日
アンケートにお答え
いただいた方全員に
プレゼント!

エッグリングエコ
たまごを割って
お水をあげるだけで
育ちます。

※プレゼントは数に限りがありますので、なくなり次第終了となります。



ワンズ キューボ
ONE'S CUBO
 2020年基準品質クリア住宅

一生モノにふさわしい、一歩先のJWOOD工法

強靭な構造材「JWOOD LVL[※]」を
 専用金物で緊結した
 強固な構造体「JWOOD工法」。

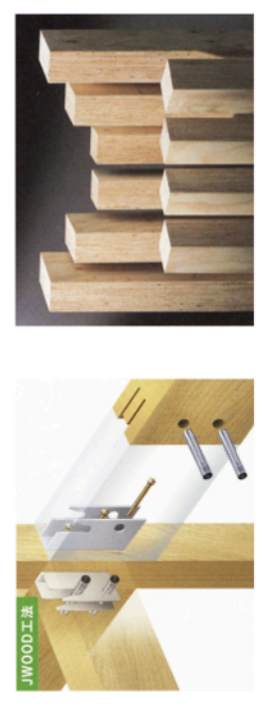
※ Laminated Veneer Lumber (単層積層材)

「JWOOD LVL」は、やせない

木材の最大の敵は「やせ」です。「やせ」は、(大気中の平衡含水率)と(乾燥材の含水率)の差が大きすぎると発生しやすくなります。日本の平衡含水率は12~14%、一般的な乾燥材含水率が20%前後であるのに対し、JWOODは8~10%の含水率を実現、そのため「やせ」の心配はほとんどありません。これにより外壁のクラックやクロスの切れ、建具の開閉トラブルが大幅に軽減され、長期にわたり躯体の安定性が維持されます。

木材の欠損が大幅に
 削減できる接合金物

柱と梁・桁の接合部の木材の欠損を大幅に少なくすることで接合部の強化を実現。職人の腕の良し悪しに影響されない、安定した品質確保を可能にしています。



手が届く、ぜいたくを。

床・キッチン・化粧台・建具、全て無垢。良いものに囲まれ、シンプルで丁寧な暮らし。



耐震性・耐久性に優れた、
 遠い将来まで安心・安全で、
 地球にやさしい「長持ち住宅」です。

優れた耐久性
 劣化対策等級3 (最高等級)

JWOOD EXで、3世代持つ家づくり。
 (等級3の定義: 75年~90年持つ構造躯体)
 住宅の長寿命化を実現するため、乾式注入材JWOOD EXシリーズ (JAS: K3 相当の防蟻防蟻処理剤) を住宅の土台・大引き・床版、外周部の柱・間柱・筋交い等に使用することにより、性能評価の「劣化対策最高等級3」を取得しています。

一般建築士事務所/愛媛県知事登録第2172号
 宅地建物取引業/愛媛県知事(13)第1166号
 建築業許可/愛媛県知事(特・29)第798号

重松建設株式会社
 重松建設

今治市常盤町4丁目7-6
 info@shigematsugroup.co.jp

0120-089-804