

# かかりつけ医として患者さまの 立場に立った医療目指す

昭和21年に木原外科  
医院として開業、以来こ  
の今治の地で70年以上地  
域の皆様を支えられ、同  
院のモットーである「患  
者さまの立場に立ったや  
さしい医療」を常に心がけ  
て日々診療を行っています。  
身近なかかりつけ医と  
しての役割を担いつつ、  
今治市の救急輪番制に  
も携わっており、木原晃  
院長の専門である消化  
器・一般外科疾患を中心  
に、一般内科・整形外科・  
脳神経外科領域など幅  
広く診ています。



院長 木原 晃 医師

医療法人  
聖ルカ会

木原病院

◀病院の外観



また関連介護施設に  
さくら苑、みどりの郷が  
あり、急性期医療を終  
えた患者様の自宅復帰  
までの橋渡しも行ってい  
ます。

「病气や怪我だけでなく、高齢者の介護の問題などでお悩みの方は、専属の介護支援専門員とともに丁寧に対応させていただきますので、お気軽にご相談ください」と木原院長は話しています。



医療法人 聖ルカ会 木原病院  
☎0898-23-0634

<http://www.kiharabyouin.jp/>

住 所 ▶ 今治市別宮町3-7-8  
診療科目 ▶ 外科・消化器科・内科・整形外科  
脳神経外科・リハビリテーション科  
休診日 ▶ 日曜日・祝日・土曜日午後  
※救急当番日は除きます。

・火曜日午前 整形外科あり ・月・水・土曜日は、甲状腺あり ・金曜日または土曜日の午前 脳神経外科あり

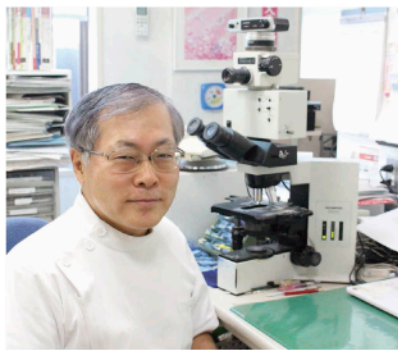
受付時間	月	火	水	木	金	土	日
8:30 ~12:00	○	◎	○	○	◎	◎	休
14:00 ~17:00	○	○	○	○	○	休	休

# 「皮膚は内臓を映す鏡」 皮膚の症状から丁寧に診断!



▲極めて狭い波長の紫外線療法  
「ナローバンドUVB」

院長の鈴木裕介医師  
の祖父、鈴木貞衛医師  
が今治の地域医療充実  
を目指し明治35年に、  
次いで父の孝道医師が昭  
和17年に開業。その先  
代の想いを引き継ぎ、平  
成6年、皮フ科鈴木クリ  
ニクを開院。



院長 鈴木 裕介 医師

院長は日本皮膚科学  
会認定の皮膚科専門医。  
専門的な知識や経験を  
駆使しながら、日常診療  
を行っています。  
例えば、多臓器疾患  
である進行性強皮症、  
皮膚筋炎などの膠原病  
は、初発の症状が皮膚  
症状のみという例が多く  
あります。また糖尿病  
や白血球など皮膚の症  
状から発見されることも  
あるため「皮膚は内臓  
を映す鏡」と言われる  
そうです。  
そのほか白斑や難治性  
のアトピー性皮膚炎など  
には極めて狭い波長の紫  
外線ナローバンドUVB療  
法を、スキンケアのため  
にはピーリング、フォトセ  
ラピーや脱毛を行ってい  
ます。

皮フ科 鈴木クリニク



皮フ科 鈴木クリニック  
☎0898-25-1200

<http://www.dokidoki.ne.jp/home2/ys2947/>

住 所 ▶ 今治市南大門町2-2-7

診療科目 ▶ 皮膚科

休診日 ▶ 金曜日・日曜日・祝日

診療時間	月	火	水	木	金	土	日
9:00~12:30	○	○	○	○	休	○	休
14:30~18:00	○	○	○	○	休	休	休

受付は午前は8時30分～、午後は14時から