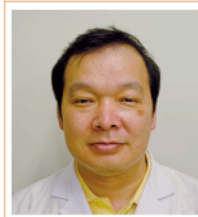


検査・治療で、できる限り身体への影響を減らす!

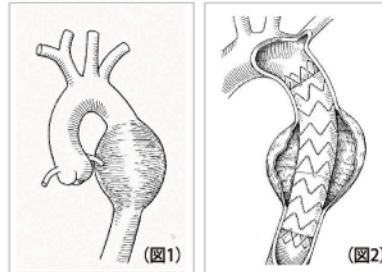
低侵襲医療シリーズ

胸部下行大動脈瘤の治療は、 ステントグラフトが有効!



血管外科医師
藤田 博

胸部大動脈瘤とは、胸部の大動脈が拡張し、破裂すると致命的となる疾患です(図1)。従来、この治療は開胸にて人工心肺を使用し、瘤の部分に人工血管に置換する手術が施行されてきましたが、非常に侵襲の大きな手術となっていました。10年ほど前より、胸部大動脈瘤に対してステントグラフト留置術が施行されるようになり、瘤の拡大を防ぐ治療が可能となりました(図2)。特に直線的な血管である胸部下行大動脈瘤はよい適応となっています。ステントグラフトは大動脈より挿入しますので、開胸手術は不要で、翌日より歩行可能な治療です。全ての胸部下行大動脈瘤の方がこの治療に適応となるわけではありませんが、高齢者や合併症を有する方にも有用な低侵襲な治療法です。



社会医療法人真泉会
今治第一病院 血管外科
今治市宮下町1-1-21
☎0898-23-2000
<http://www.imabari-daiichi.com/>

くるみクリニック

泌尿器科・人工透析の病氣相談76

安心して受診・相談

原因は脳と膀胱(尿道)を結ぶ神経のトラブルで起こる神経因性で、それ以外の非神経因性があります。神経因性としては脳梗塞などの脳血管障害、パーキンソン病などの脳の障害、脊髄損傷などの脊髄の障害の後遺症など、非神経因性としては骨盤底筋のトラブルや、原因が特定できない場合もあります。

今回のテーマは、過活動膀胱です。症状としては①急に我慢できないような尿意が起こる②トイレが近い③急トイレに行きたくなり、我慢できずに漏れてしまうなどです。患者さんは非常に多く、40歳以上の男女の8人に1人が当てはまると言われています。実に国内に800万人以上ということになります。

治療としては、薬物療法、骨盤底筋体操などの行動療法などがあります。

今治市郷新屋敷町3丁目4-11
☎0898-32-1101

診療時間	月	火	水	木	金	土	日
9:00~13:00	○	○	○	○	○	○	○
14:30~17:30	○	○	○	○	○	○	○

※お盆期間中のお休み8/14(金)・15(土)
●休診日…火・木・土曜日午後・祝日

河北さん透明マスク考案

「聴覚障がいの人役に」

通常のマスクでは唇の動きなどが分からず困っている聴覚障がい者のために、今治市阿方の主婦、河北万里さん(55)が立体的な透明マスクを考案製作。ホームページで販売し、好評です。マスク不足だった3月末、河北さんが作った布マスクを、友人がフェイスブックに上げたことがきっかけで手話通訳者とお会いしました。その際、透明でおしゃれで持ち運びができるマスクが欲しいと相談され、製作に取りかかりました。

透明なナイロン素材を加工し、口元が見えるよう試行錯誤を重ねました。素材を手に考えていた時、立体になる加工とどこにつけたスナップボタンで留める形を思い浮かべました。マスクは立体透明マスク「リップリード」と命名。全て手作りで製作し、コンパクトさも実現しました。「私には2つ大きな夢があります。同じように夢を描いている誰かのお役に少しでも立てたい」と笑顔です。

<https://happy.jp/>

ぼうしらの森を満喫しよう

野外活動の参加者募集

8月17日から19日の2泊3日

株式会社今治 夢スポーツ(延喜)が主催する「しまなみ野外学校」で、夏休み企画の野外活動「初めてのぼうしらの森★キャンプ」を開催します。森で遊ぶ「ぼうしらの森」を8月17日から19日の間、橋原山などで開催します。同プログラムは、小学3年生から6年生が対象。ぼうしらの森で自然を感じながら暮らし、今治一の橋原山山頂を目指すなど2泊3日のキャンプを行います。参加費は1人17600円(税込)。当日、現金で支払います。荒天時は中止。8月7日17時までに申込みが必要です。定員は20人程度。最少催行人数は12人。☎090-27892029 (しまなみ野外学校)

<p>ワールドプラザ ☎47-5555</p> <p>●ザ・ビッグ毎月20・30日はお客様感謝デー! カードでおトク!5%OFF!※一部除外品あり</p>	<p>フジ今治店 ☎23-2311</p> <p>毎週火曜日 恒例火曜日! お値打ち価格でご奉仕中</p> <p>毎月15日・16日・17日 「シニア感謝デー」 65歳以上のお客様がお得! ハスポート提示で5%割引</p> <p>毎月22日は7/2の日 全館5%OFF (一部除外品あり)</p>	<p>マックスバリュ今治阿方店 ☎33-7824</p> <p>毎週火曜日はマックスバリュ恒例『火曜日』開催!!チラシ掲載でない商品も大変お買い得になっております。週に一度のこのチャンスにぜひ『火曜日』へご来店ください。毎月1~3日は123祭を開催中!日替わりでお買い得企画が目白押しですので、ぜひご利用ください。</p>	<p>イオン今治店 ☎25-3131</p> <p>毎月20日・30日はお客様感謝デー。各種イオンマークのついたカードのご利用・ご提示、イオン銀行キャッシュカードのご提示、または電子マネー-WAONのお支払いで、5%OFF!</p>
---	--	---	--

+1 Housecom New project

「窓辺にあつまる家」着工

桜井

デザイン、間取り、お金、設備、性能はもちろんのこと、家づくりを行う上で、大切なことってたくさんあるけど、「モノ」ではない、「本当の居心地の良さ」をつくりたいと思います。

- 敷地面積/110坪
- 建物面積/30.31坪
- パナソニック耐震住宅工法 テクノストラクチャー 南海大地震に備えた耐震等級3/388項目の構造計算実施 高気密・高断熱により、身体に優しい温熱環境を実現
- 当モデルハウスは、一定の期間内覧後、販売いたします。7/25より購入予約も同時に承ります。尚、ご希望の方は現地での説明も行いますので、お気軽にお問い合わせください。

桜井郵便局となり

ハウスコム \夏のおすすめ土地情報\

<p>売土地</p> <p>NEW! 668万円 69 南宝来町2 30.14坪 ★現状:古家付 地 宅地 周 準工業地域</p> <p>NEW! 390万円 73 泉川町2 30.00坪 ★現状:古家付 地 宅地 周 第一種住居地域</p> <p>1,771万円 22 馬越町2 76.99坪 ★現状:更地 地 宅地 周 第二種住居専用</p> <p>1,000万円 38 松木次尾 103.45坪 ★現状:林耕地 地 畑 周 市街化調整区域</p> <p>820万円 54 南鳥生町3 48.38坪 ★現状:更地 地 宅地 周 第一種住居地域</p> <p>2区画有 961万円 64 南高下町3 60.01坪 ★現状:更地 地 宅地 周 準工業地域</p> <p>中古住宅</p> <p>NEW! 倉庫 25 恵美須町2 30.02坪 周 23.08坪 周 550 周 近隣商業地域</p>	<p>NEW! 1,800万円 74 南高下町4 112.39坪 ★現状:更地 地 宅地 周 第一種住居地域</p> <p>700万円 26 蔵敷町2 43.83坪 ★現状:更地 地 宅地 周 第一種住居地域</p> <p>500万円 48 常盤町7 49.71坪 ★現状:更地 地 宅地 周 近隣商業地域</p> <p>800万円 55 南鳥生町3 47.61坪 ★現状:更地 地 宅地 周 第一種住居地域</p> <p>783万円 65 大新田町5 48.92坪 ★現状:更地 地 宅地 周 第一種住居地域</p> <p>NEW! 750万円 75 唐子台東1 83.77坪 周 36.66坪 周 549 周 第一種住居地域</p>	<p>NEW! 550万円 72 延喜 58.93坪 ★更地渡し 地 宅地 周 第一種住居地域</p> <p>900万円 18 高地町 106.09坪 ★現状:更地 地 宅地 周 市街化調整区域</p> <p>900万円 37 玉川町中村 100.00坪 ★現状:更地 地 宅地 周 市街化調整区域</p> <p>900万円 37 玉川町中村 100.00坪 ★現状:更地 地 宅地 周 市街化調整区域</p> <p>640万円 53 土橋町1 42.70坪 ★現状:畑 地 宅地 周 第一種住居地域</p> <p>1,300万円 62 室屋町6 101.97坪 ★現状:更地 地 宅地 周 準工業地域</p> <p>770万円 68 桜井 100.00坪 ★現状:更地 地 宅地 周 第一種住居地域</p>	<p>NEW! 550万円 72 延喜 58.93坪 ★更地渡し 地 宅地 周 第一種住居地域</p> <p>900万円 18 高地町 106.09坪 ★現状:更地 地 宅地 周 市街化調整区域</p> <p>900万円 37 玉川町中村 100.00坪 ★現状:更地 地 宅地 周 市街化調整区域</p> <p>900万円 37 玉川町中村 100.00坪 ★現状:更地 地 宅地 周 市街化調整区域</p> <p>640万円 53 土橋町1 42.70坪 ★現状:畑 地 宅地 周 第一種住居地域</p> <p>1,300万円 62 室屋町6 101.97坪 ★現状:更地 地 宅地 周 準工業地域</p> <p>770万円 68 桜井 100.00坪 ★現状:更地 地 宅地 周 第一種住居地域</p>
--	--	--	--