

新居浜 観る あかがねミュージアム

新居浜の芸術の拠点となる施設。館内には、新居浜の伝統の太鼓台の展示があり、祭りの迫力を身近に味わえます。新居浜の文化や芸術に触れてみては。

- 住 新居浜市坂井町2-8-1
- ☎ 0897-31-0305
- 営 9:30～
- 休 月曜(第1月曜は開館、翌火曜が休館)
- P 有(約60台)



新居浜 遊ぶ マイントピア別子

鉱山観光やBBQ、温泉などの施設があるので、新居浜の歴史を学びながら自然の中で遊べます。東洋のマチュピチュ・東平への観光バスも出ています。

- 住 新居浜市立川1707-3
- ☎ 0897-43-1801
- 営 館内各施設により異なる
- 休 無休(2月に1週間程度、全館休館有)
- P 有(400台)



新居浜 学ぶ 愛媛県総合科学博物館

科学技術に関する正しい理解を深めるための施設です。3つの常設展示で構成され、特に実物大の動く恐竜ロボットや世界最大級のプラネタリウムが人気です。

- 住 新居浜市大生院2133-2
- ☎ 0897-40-4100
- 営 9:00～17:30(展示室への入場は17:00で締切り)
- 休 月曜(第1月曜は開館、翌火曜が休館)
※ただし祝日及び振替休日の場合は直後の平日が休館。
- P 有(320台)



新居浜 遊ぶ 山根公園

秋の新居浜太鼓祭り会場で有名な公園。遊具に広場に体育館や室内プールなど、体を動かし遊ぶことができます。ちびっこ広場は子どもたちに人気の遊び場です。

- 住 新居浜市角野新田3
- ☎ 0897-43-2905(山根体育館)
- 営 常時開園(一部施設を除く)
- 休 無休
- P 有(229台)



新居浜 遊ぶ 滝の宮公園

広大な園内は子どもから大人、年配の方も散歩やランニングを楽しめます。動物広場はうさぎやモルモットが飼育されており、複合遊具は平日でも賑わっています。

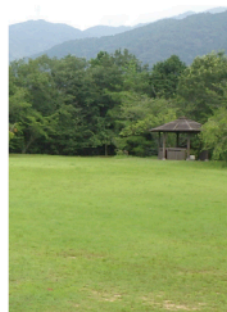
- 住 新居浜市滝の宮町8
- ☎ 0897-65-1270
(新居浜市役所 都市計画課)
- 休 無休
- P 有



新居浜 遊ぶ 池田池公園

市内最大の池の周りを蒲菖園、日本庭園、芝生広場、遊具のある児童広場が取り囲む公園。遊歩道は散歩やジョギングにもぴったり!芝生広場でピクニックも楽しめます。

- 住 新居浜市船木甲1538-1
- ☎ 0897-65-1270(新居浜市 都市計画課)
- 営 常時開園※現在水抜き工事中
- 休 無休
- P 有(81台)



新居浜 遊ぶ 新居浜市防災センター

消火や煙避難、地震、洪水などの疑似体験を通じて災害の恐ろしさや身の守り方を学べます。家族で体験し、災害について考えてみませんか?事前予約をお願いします。

- 住 新居浜市一宮町1-5-1
- ☎ 0897-65-1583
- 営 9:00～17:00
- 休 月曜・火曜・年末年始(12/29～1/3)
- P 有(24台+市役所駐車場利用可)



新居浜 遊ぶ 中萩きらきら公園

フットサルをはじめ多彩に使える人工芝グラウンドや幼児用、児童用、健康用とゾーン分けされた遊具広場もあり、世代別に楽しめる公園です。大型の東屋もあります。

- 住 新居浜市本郷3-1-12
- ☎ 0897-65-1270
(新居浜市役所都市計画課)
- 休 無休
- P 有

