

ひとり親のご家庭へ、大切なお知らせ



ひとり親世帯を支援するため、給付金を支給します！

ひとり親世帯臨時特別給付金のご案内

1. 基本給付 児童扶養手当を受給しているひとり親世帯等の方への給付※¹

給付額 1世帯 **5万円**、第2子以降1人につき **3万円**

給付金の対象となる方 以下、①～③のいずれかに該当する方

① 令和2年6月分の児童扶養手当が支給された方
※8月6日に、令和2年6月分の児童扶養手当を支給している口座に振込済です。

② 公的年金等※²を受給しており、令和2年6月分の児童扶養手当の支給が全額停止された方※³

③ 新型コロナウイルス感染症の影響を受けて家計が急変するなど、収入が児童扶養手当を受給している方と同じ水準となっている方

※¹児童扶養手当法に定める「養育者」の方も対象となります ※²遺族年金、障害年金、老齢年金、労災年金、遺族補償など ※³既に児童扶養手当受給資格者としての認定を受けている方だけでなく、児童扶養手当の申請をしていれば、令和2年6月分の児童扶養手当の支給が全額又は一部停止されたと推測される方も対象となります

2. 追加給付 新型コロナウイルス感染症の影響を受けて家計が急変し、収入が減少している方への給付

給付額 1世帯 **5万円**

給付金の対象となる方 上記、基本給付金対象の①または②に該当する方のうち、新型コロナウイルス感染症の影響を受けて家計が急変し、収入が減少した方

ひとり親世帯臨時特別給付金 支給要件確認フローチャート

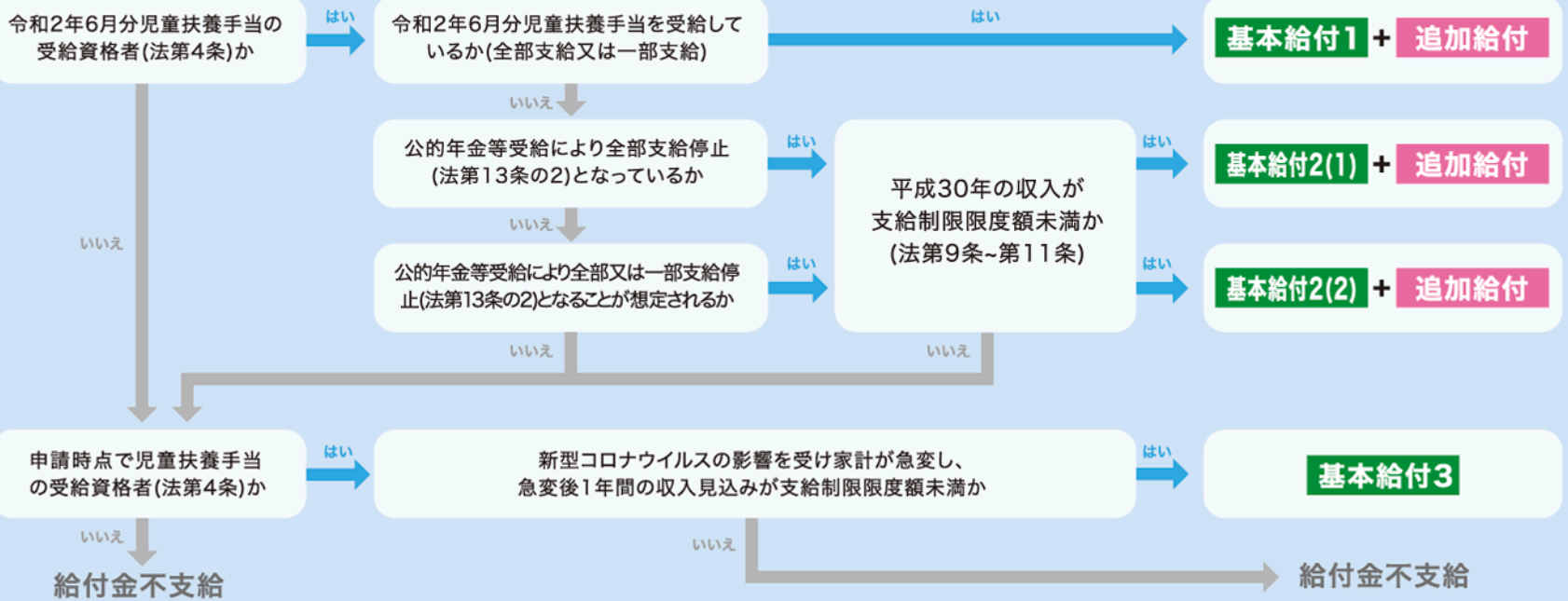
基本給付
支給対象者

- 1:児童扶養手当受給者
- 2(1):公的年金給付等受給者(児童扶養手当の認定あり)
- 2(2):公的年金給付等受給者(児童扶養手当の認定なし) ■3:家計急変者

追加給付
支給対象者

「1:児童扶養手当受給者」及び「2(1)及び(2):公的年金給付等受給者」のうち、新型コロナウイルスの影響を受けて家計が急変し、収入が大きく減少しているとの申出があった者

ここから確認



詳しくは下記、問い合わせ窓口までお電話でご確認ください。



子育て支援課

☎0897(65)1242

受付時間

〒792-8585 新居浜市一宮町1-5-1 平日8:30~17:15

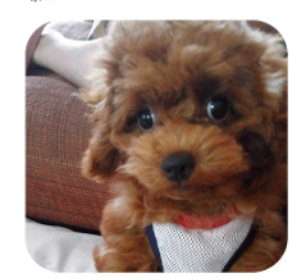


自慢のペット ユニークな大募集

封書またはメールにて①タイトル(10文字以内) ②ペットの名前③性別(オス、メス)④ひとこと(15文字以上20文字以内)⑤飼い主さんのお名前(フルネーム)⑥電話番号(※情報に不備がある場合連絡させていただくことがあります。)⑦～⑩を明記の上、写真を同封または添付して、まいらうまで。※写真はお返しできませんのでご了承ください。※スマートフォン以外の携帯で撮影した写真や、上記規定に反している写真は掲載できない場合があります。※写真1枚につき1匹のみ。お一人様1回限りの応募とさせていただきます。※写真は顔の見えるものに限りです。

〒792-0801 新居浜市菊本町2-12-20
「我が家の自慢のペット大集合」係まで
E-mail info@mytown-g.co.jp

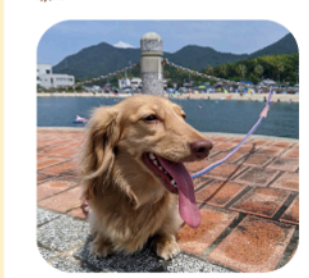
スリッパ
大好き♡
愛夢(あむ)くん/オス
3か月のあむちゃん♡
みんなメロメロです♡
曾我部 姫愛さん



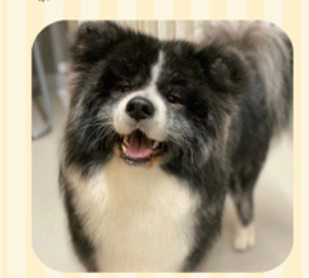
ムックくん/オス
早よ出して
くれワン泣
食いしん坊でヤンチャ
だけど我が家の癒し♡
戸田 成海さん



ひろろちゃん/メス
暑いけど、
海気持ちよかつたね
伯方島に
ドライブ
安藤 真紀さん



ハヌルちゃん/メス
いつも家族みんなを
癒してくれてありがとう!
我が家の
アイドル
吉岡 絵美子さん



我が家の自慢の
ペット大集合
読者の方のご自慢のペットを紹介して
いきます。かわいいう寝顔や変顔など、
様々な表情や動きを写真に撮り、そ
れをお題を付けて、まいらうまで送
ってね♡