

医療法人
滴水会

吉野病院

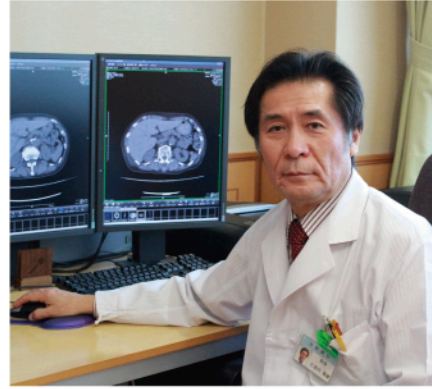
医療・介護・福祉を 総合的な支援で地域貢献

▶病院の外観



昭和22年9月、今治地域で終戦後2番目に開設を許可された歴史ある吉野病院。内科の専門病院として、地域医療に貢献してきました。
(財)日本医療機能評価機構から認定を受けている同院。医療の質やサービスの向上はもちろん、患者さんの心が和むよう、書や絵画などの芸術作品が展示されています。
同院の吉野俊昭理事長は「医

今治で戦後2番目に開設 内科で地域医療に貢献



院長 仁志川 高雄 医師

院長からのメッセージ

高齢者の方が豊かな生活を送れるよう、今治地域の急性期病院との連携を含めた、介護・福祉施設の地域包括ケアシステムの充実に務めていきます。



▲サービス付き高齢者向け住宅よしの

療に介護が加わらなければ患者さんは安心できない」と平成の初め頃から介護分野にいち早く着手。平成2年には介護老人保健施設「燧園」を開設し、患者さんのニーズに合わせた介護施設・在宅系サービスを多数提供しています。

令和元年11月には美須賀小跡地に33室(定員40名)の「サービス付き高齢者向け住宅よしの」と、10名対応の「デイサービスよしの」を開設。

充実した医療体制 受け入れから退院支援まで

今治地域の急性期病院との連携をはかり、患者さんの受入れから退院支援まで患者さんに寄り添った対応を心がけております。また平成28年10月より、回復期リハビリテーション病棟(43床)の運営を開始。リハビリスタッフの数も30人以上配置し、万全の体制を整えています。

放射線科には、望月輝二医師(元愛媛大学医学部放射線科教授)が令和2年4月から加わり、放射線診断専門医は常勤医1名・非常勤医3名診療放射線技師2名と体制も充実。

医療機器はマルチスライスヘリカルCTスキャナを導入し、高速撮影と高分解能を併せ持った、心臓のCT画像撮影診断ができます。

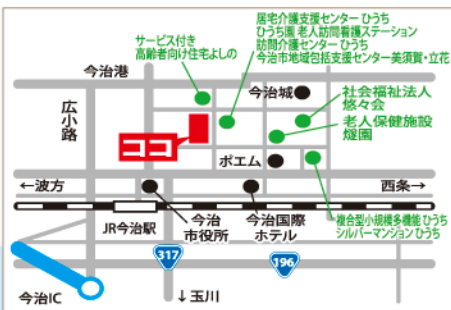
被ばく量も大幅に減り、撮影時の息止め時間も、腹部撮影で従来の20秒から6~8秒



▲マルチスライスヘリカルCTスキャナ

まで短縮したこと、患者さんの体力的な負担も軽くなりました。

愛媛県医師会常任理事や今治市医師会の副会長も務める、仁志川高雄院長は「医療・介護・福祉を総合的に包括したサービスで地域に貢献していきたい。スタッフたちが私たちの思いについてきてくれたことに、本当に感謝している」と話しています。



日本医療機能評価機構認定病院

医療法人 滴水会 吉野病院

☎0898-32-0323

老人保健施設 燧園

☎0898-23-1211

住所 ▶ 今治市末広町1-5-5

診療科目 ▶ 内科・循環器内科
リハビリテーション・放射線科

休診日 ▶ 日曜日・祝日
(但し、急患の場合は随時診療できます)

<https://www.yoshino-hospital.or.jp/>

診療時間	月	火	水	木	金	土	日
9:30~13:00	○	○	○	○	○	○	休
14:30~18:00	○	○	○	○	○	休	休