

# かかりつけ医として患者さまの 立場に立った医療目指す

身近なかかりつけ医としての役割を担いつつ、今治市の救急輪番制にも携わっている同院。

木原晃院長の専門である消化器・一般外科疾患を中心に内科医、外科医が常駐し、大学病院からの専門医師の診察もあります。一般内科・一般外科・整形外科・脳神経外科領域など幅広く、身近なかかりつけ病院として「患者様の立場に立ったやさしい医療」を心がけて日々診療を



院長 木原 晃 医師

医療法人  
聖ルカ会

木原病院



高齡化社会の需要にも応えるべく、介護老人保健施設さくら苑、特別養護老人ホームみどりの郷があり、急性期医療を終えた患者様の自宅復帰までの橋渡しも行っていきます。

またリハビリテーション科では、身体の麻痺や骨折・痛みなどが原因で病前と同等の日常生活が送れなくなった患者様に対し、運動療法・物理療法・福祉機器の選定・環境調整を行い、サポートしています。

行っています。



▲生活の質の向上を目指すリハビリテーション科



医療法人 聖ルカ会 木原病院  
☎0898-23-0634  
介護老人保健施設 さくら苑

<https://www.kiharabyouin.jp/>

住 所 ▶ 今治市別宮町3-7-8

診療科目 ▶ 外科・消化器科・内科・整形外科  
脳神経外科・リハビリテーション科

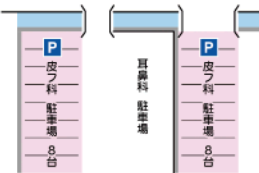
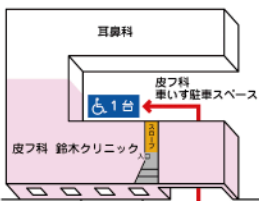
休診日 ▶ 土曜日午後、日曜日、祝日、年末年始、お盆

※火曜午前／整形外科(愛大医師) ※月曜もしくは土曜／脳神経外科(愛大医師)

| 受付時間        | 月 | 火  | 水 | 木 | 金 | 土 |
|-------------|---|----|---|---|---|---|
| 8:30~12:00  | ○ | ○※ | ○ | ○ | ○ | ○ |
| 14:00~17:00 | ○ | ○  | ○ | ○ | ○ | × |

# 「皮膚は内臓を映す鏡」 皮膚の症状から丁寧に診断!

車いす駐車場スペースは中庭左にございます。

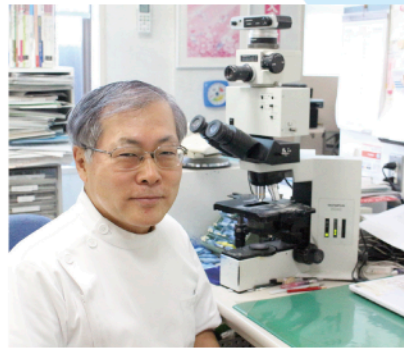


皮膚科 鈴木クリニック 駐車場

院長の鈴木裕介医師の祖父、鈴木貞衛医師が今治の地域医療充実を目指し、明治35年に次いで父の孝道医師が昭和17年に開業。その先代の想いを引き継ぎ平成6年、皮膚科鈴木クリニックを開院。

院長は、日本皮膚科学会認定の皮膚科専門医。専門的な知識や経験を駆使しながら、日常診療を行っています。

例えば多臓器疾患である進行性強皮症、皮膚筋炎などの膠原病は、初発の症状が皮膚症状のみという例が多くあります。また糖尿病や白血病など皮膚の症状から発見されることもあるため「皮膚は内臓を映す鏡」と言われるそうです。そのほか白斑や難治性のアトピー性皮膚炎などには極めて狭い波長の紫外線ナローバンドUVB療法を、スキンケアのためにはピーリング、フォトセラピーや脱毛を行っています。



院長 鈴木 裕介 医師

皮フ科 鈴木クリニック



皮膚科 鈴木クリニック  
☎0898-25-1200

<http://www.hifuka-suzuki-clinic.jp/>

住 所 ▶ 今治市南大門町2-2-7

診療科目 ▶ 皮膚科

休診日 ▶ 金曜日・土曜日午後  
日曜日・祝日

| 診療時間        | 月 | 火 | 水 | 木 | 金 | 土 | 日 |
|-------------|---|---|---|---|---|---|---|
| 9:00~12:30  | ○ | ○ | ○ | ○ | 休 | ○ | 休 |
| 14:30~18:00 | ○ | ○ | ○ | ○ | 休 | 休 | 休 |

受付は午前は8時30分～、午後は14時から