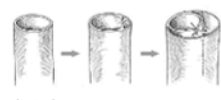


大動脈解離について

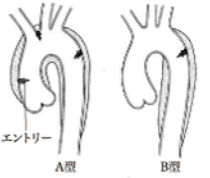


血管外科医師
藤田 博

今回は大動脈解離についてお話をさせていただきます。心臓からでた大動脈は最初は上方に向かい(上行大動脈)、頭部に血流を供給する血管を分岐した後、下方腹部に向かいます(下行大動脈)。上行大動脈の径は、約3cmで、壁厚は3mm程度であり、ちょうど庭に水をやるホースのイメージです。

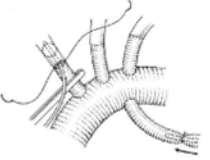


3mmの大動脈壁は3層構造になっており、内膜、中膜、外膜で構成されています。この内膜に亀裂が入り、中膜の層で割れる(裂ける)状態となり、外膜のみで血圧に耐える状態となる状態を解離といいます(図1)。内膜の亀裂は、動脈硬化となった壁に高血圧状態が持続することで起こります。この大動脈解離が起こると、耐え難い疼痛と、場合によっては血圧の低下をきたし、意識消失や死亡に至ることもあります。



(図1)

この大動脈解離には、分類としてA型とB型があり、上行大動脈に解離があるものをA型、下行大動脈より末梢に解離が存在するものをB型といいます(図2)。B型解離は通常、破裂や4cm以上の拡大、臓器血流障害がなければ、手術になることはなく、降圧治療を中心とした薬物治療を行います。A型解離は、心臓周囲に出血し、心タンポナーデという致命的な病態となる可能性があり、緊急手術の適応となります(図3)。大きな手術となりますが、当院でも可能な限り手術に対応できるようにしています。まずは、解離を起こさない様に、日常的な血圧管理を含めた生活習慣の改善に努めましょう。



(図2)



(図3)

社会医療法人真泉会 今治第一病院 血管外科 今治市宮下町1-1-21 ☎0898-23-2000

くるみクリニック

泌尿器科・人工透析の病氣相談 95

安心して受診・相談

Q. 58歳男性。健診の血液検査にてPSA4.5とやや高値でした。自覚症状はありません。

A. PSA高値の原因には、前立腺の腫大や炎症による可能性もありますが、前立腺がんの疑いがあります。泌尿器科の受診をお勧めします。

前立腺は男性にのみ存在し、精液の一部をつくり骨盤の奥に位置している臓器です。前立腺触診(直腸診)、超音波検査、MRI撮影があります。早期がんは特徴的な症状はありませんが、肥満を併発すると排尿困難、残尿感、夜間頻尿などがみられます。治療には手術支援ロボット「ダヴィンチ」や腹腔鏡による手術療法、放射線療法、内服・注射などによる内分泌療法等があります。進行すると、血尿や骨転移による腰痛がみられる場合もありますが、比較的に進行がゆっくりであることが多いため、適切に対処すれば、通常の生活を長く続けることが可能です。

医療法人 くるみクリニック 泌尿器科・人工透析 ☎0898-32-1101 今治市郷新屋敷町3丁目4-11 ●休診日…火・木・土曜日午後・日・祝日

門田さんボートレーサーへ

5月のデビュー目指し奮闘

今治市出身でボートレーサーを目指す、今でテレビで一緒に観戦している女性、5月にデビューする。父親がボートを好きで、テレビで一緒に観戦していたという門田さん。兄の結婚式の夜、本モーターボート選手会香川支部所属の門田菜さん(21)です。

父親がボートを好きで、テレビで一緒に観戦していたという門田さん。兄の結婚式の夜、本モーターボート選手会香川支部所属の門田菜さん(21)です。

▲20歳でボートレーサーの道を決意した門田さん

高校時代は全国高等学校総合体育大会でボート競技のダブルス、カル2位の実績もあり、ボートレーサー養成所へもスポーツ推薦で一発合格の門田さん。家族も応援してくれ、レーサーになる覚悟を決めました。「ボートを知らない人が見ても面白いと思う、守屋美穂選手のようなレーサーになりたい」と話しています。

ハウスコム

オープンハウスや現地説明会など様々なイベントで皆様をお待ちしています!

GW住宅フェア!

4/29(金)~5/8(日) 10:00~16:00

要予約制 下記お電話までお申し込みください 当日予約もOKです

イベント当日は、経験豊富なアドバイザーが現地までご案内いたします。

桜井 広い土地+高性能の平屋

土地/146.21坪 建物/30.31坪

オープンハウス 5/3(火)・4(水)・5(木)

10:00~16:00

窓辺にあつまる家

モデルハウス売却いたします

会場: 桜井駅前 桜井駅前 桜井駅前

新谷 NEW TOWN

建築条件付売地 清水小/南中 校区

区画	坪数/㎡	価格
B	64.99坪/214.87㎡	1,040万円
C	64.99坪/214.87㎡	1,040万円
D	65.00坪/214.89㎡	1,040万円
H	91.30坪/301.83㎡	1,460.8万円

物件概要

- 区域区分:市街化調整区域 ●指定建ぺい率:70% ●指定容積率:200%
- 幅員:5.3m(今治市道) ●飲用水:水道(公営) ●汚水:個別浄化槽(合併)
- 雨水:公共下水道 ●取引:売主

田園風景広がる閑静な立地 平屋用地にもおすすすめ!

おすすめ物件情報

町谷 宅地 871.2万円 新造成済	売土地 1,180万円 南鳥生町4 (土)84.09坪 ★現状:畑 (用)第一種住居地域 取)仲介	2,466万円 大新田町5 (土)194.5坪 ★現状:建物有地(宅)第一種住居地域 取)仲介
富田小/南中校区 土)53.09坪 宅地 市街化調整区域 取)売主	中古住宅 1,800万円 宮下町3 (土)137.94坪 築)50.17年 木造2階建て 取)仲介	1,000万円 四村 (土)49.94坪 築)21.51年 木造2階建て 取)仲介

当社建物推奨プラン

パナソニック耐震住宅工法 テクノストラクチャーの家

B号地 延床面積33.52坪 (110.62㎡)

C号地 延床面積31.11坪 (102.68㎡)

D号地 延床面積30.61坪 (101.02㎡)

※上記プランは一例です。プランはお客様が自由に決定できます。