

### 山内建築

会社の特徴 **新築** **リフォーム**

生活スタイルに応じたお家を提案!依頼主に寄り添ってお家作りをサポートしてくれます。木のぬくもりを感じられる木と人が調和したお家を建ててみませんか?



マスコットキャラクター イエティ

### 住宅情報サイト イエタッタ×まいたうん いいおうちみっけ

愛媛の住宅情報サイト「イエタッタ」を運営するまいたうんが、サイトに掲載しているおすすめ住宅会社を紹介!工務店、住宅会社の施工事例やイベント・モデルハウスなどの情報が満載!家づくりへの一歩を踏み出しませんか?

### 株式会社 受川組

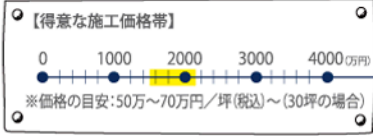
会社の特徴 **新築** **リフォーム**

大正6年創業。老舗企業として人々や地域と関わり合い、時を重ねて受け継がれてきた伝統や技術を持つ。自然と呼吸し安らぎをもたらす空間を実現してくれます。



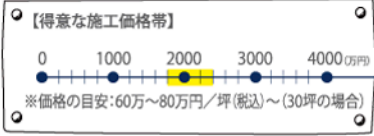
TEL.0898-66-0120

住 西条市桑村17-3  
営 9:00~18:00 (休)日曜日※随時対応  
HP <https://www.hakkounoie.jp/> P 有



TEL.0896-23-1000

住 四国中央市寒川町83  
営 8:00~17:00 (休)日曜日・祝日 P 有  
HP <https://ukegawagumi.com/>



## タマタウン完成!キャンペーン

### 家づくりフェア開催 **ご予約制**

6/18(土)・19(日)・25(土)・26(日)

時間/9:00~20:00 場所/タマホーム新居浜店 WEB予約はこちら▶

WEB予約で  
**QUOカード**  
10,000円分プレゼント!!



補助金や将来のお金のことなど  
必見情報が満載の4日間

話題のこどもみらい住宅支援事業  
予算に達し次第終了! 2023年3月31日までの基礎完了が条件

100万円 ZEH仕様相当で補助額※1

80万円 長期優良住宅仕様で補助額※1

60万円 省エネ基準(等級4)で補助額※1

子育て世帯<sup>※1</sup>若者夫婦世帯<sup>※2</sup>の住宅取得に伴う負担を軽減

※1 対象住宅の性能により補助額が異なります。  
※2 子育て世帯とは、申請時点において18歳未満の子(年齢は2021年4月1日時点。すなわち2003年(平成15年)4月2日出生)を有する世帯。若者夫婦世帯とは、申請時点において夫婦でいずれかが39歳以下(年齢は2021年4月1日時点。すなわち1981年(昭和56年)4月2日以降出生の世帯。

同時開催 毎週**土**・**日** 10:00~17:00 **ご予約制**

### 今治市土橋町 タマホーム戸建分譲住宅 1号地完成見学会



- オール電化
- スキップフロア
- 玄関収納
- 駐車2台可能
- ウォークインクローゼット
- 基礎内収納

## タマホーム タマホーム株式会社 新居浜営業所 tel.0120-985-086

住所/新居浜市北新町5番3号 営業時間/9:00~20:00 定休日/水曜日



4号地

### Open house

4棟見学可能

## 新築建売住宅 現地見学会開催

6/18(土)・19(日) **完全予約制**

開催時間 10:00~17:00

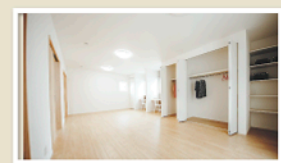
全棟フルパッケージで分譲

土地+建物+外構+照明+カーテン+リビングエアコン



全室引き戸&広めの水廻り  
ユニバーサルデザインの平屋

●土地/50.29坪 ●建物/25.04坪



2,760(税込)万円

お支払い例 \*自己資金300万円  
月々56,438円 \*ボーナス時加算額65,850円

※別途諸費用が必要となります。 ※詳細は下記お支払い例概要を参照

7号地

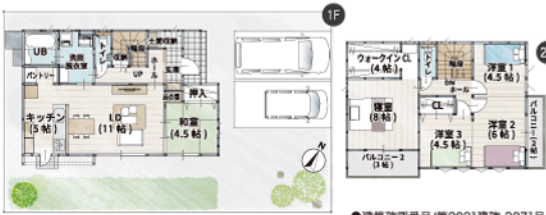
ご家族のライフスタイルによって最大3~5LDKまで実現のお家

家具付き分譲

3,180(税込)万円

お支払い例  
月々67,945円  
\*自己資金300万円  
\*ボーナス時加算額65,850円

※バスはイメージです。 ●土地/52.36坪 ●建物/34.31坪



●建築確認番号/第2021建確-3071号

10号地

家族団らん&プライベートも配慮!収納スペースたっぷりの平屋建



2,760(税込)万円

お支払い例  
月々56,438円  
\*自己資金300万円  
\*ボーナス時加算額65,850円

※バスはイメージです。 ●土地/50.02坪 ●建物/24.04坪



●建築確認番号/第2021建確-3489号

地盤保証20年 省令準耐火仕様 耐震等級3 フラット35S対応 【お支払い例概要】●35年返済、当初10年間金利0.82%にて計算。(6/18現在)※11年目以降は金利が変更になります。 ※保証料が別途必要となります。【物件概要】●所在地/新居浜市政枝町2丁目 ●地目/宅地 ●用途地域/特定用途制限地域 市街地周辺地区 ●建ぺい率/60% ●容積率/200% ●道路/開発道路約4m・6m 【設備概要】●電気/四国電力 ●水道/新居浜市 ●排水/公共下水



お気軽にお問い合わせください 9:00~17:20  
0120-44-6566  
新居浜市高木町2-20 アーバンライフビル4F

宅地建物取引業許可:愛媛県知事(第)8第3413号  
HP・SNS随時更新中!  
新居浜 アーバンライフ 検索

WEB予約は  
こちらから



YouTube  
オンライン見学会開催中!

